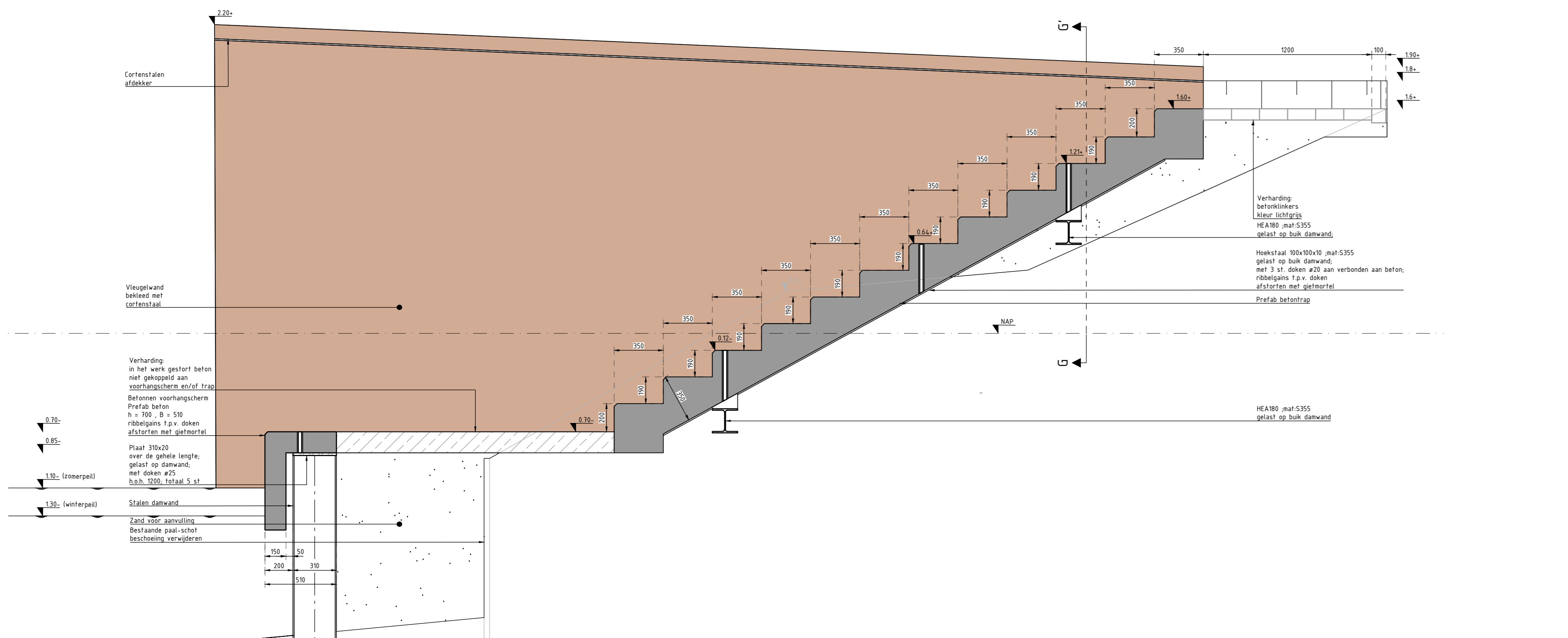
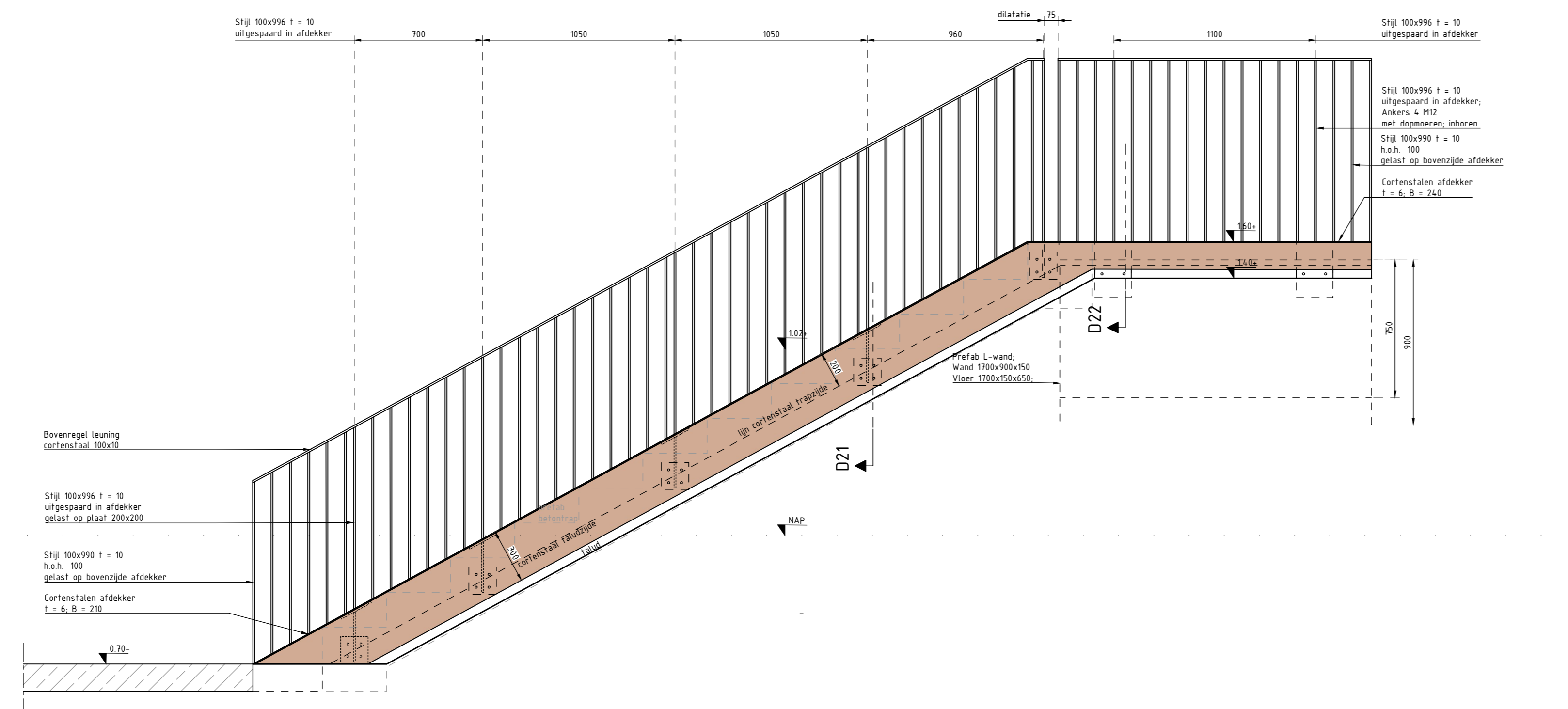


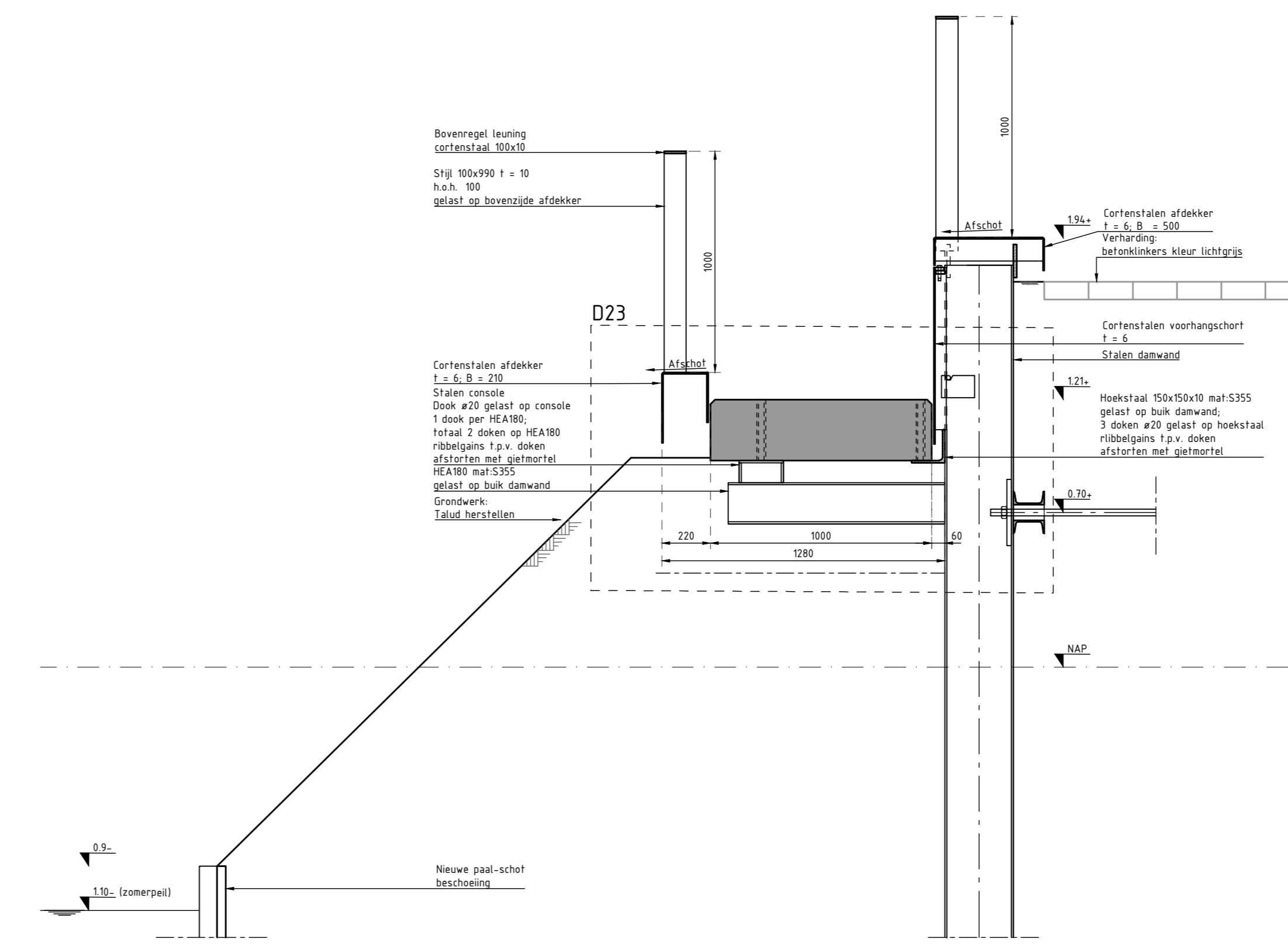
Bovenaanzicht
Schaal 1:20



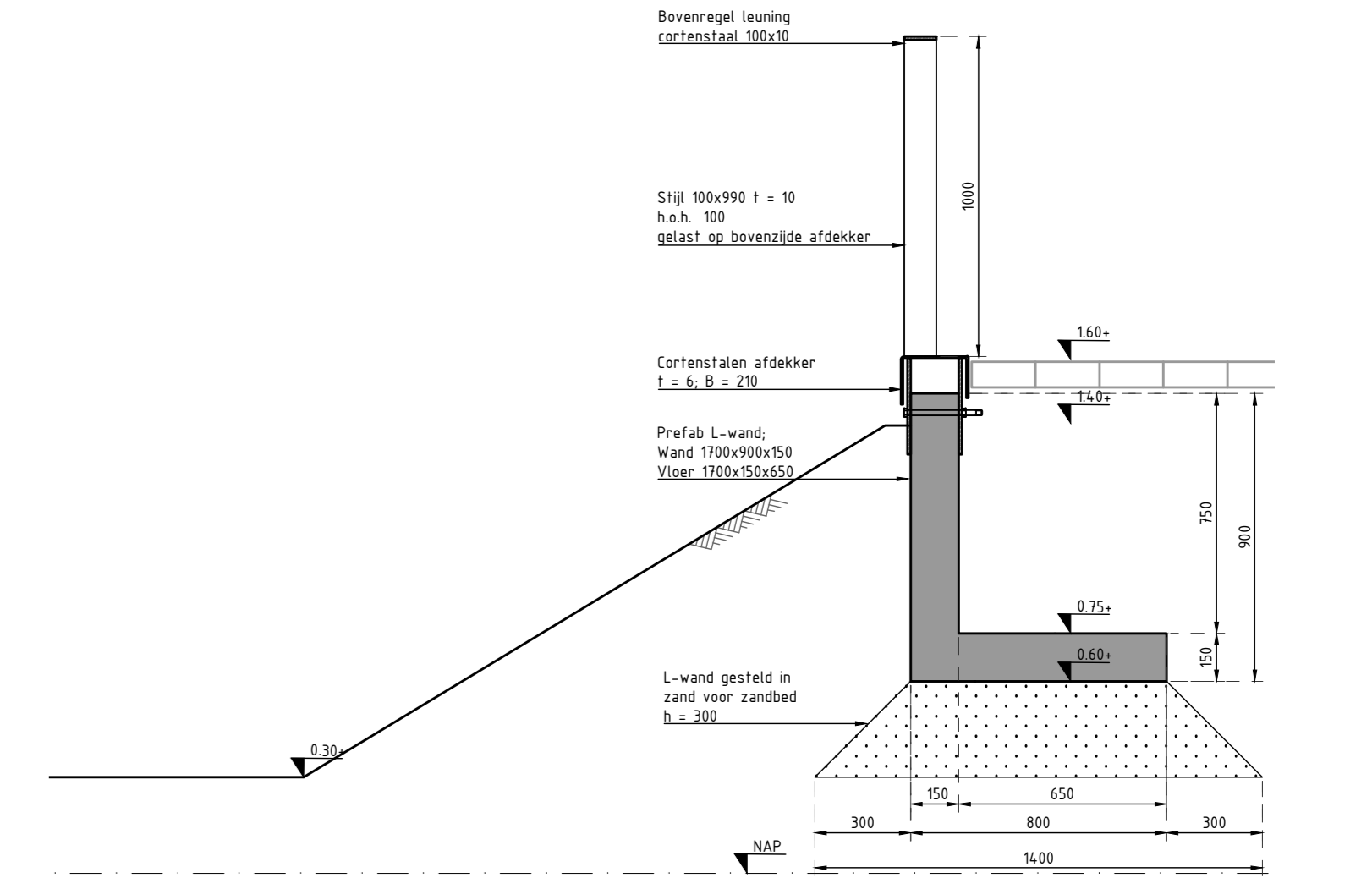
Doorsnede F-F'
Schaal 1:20



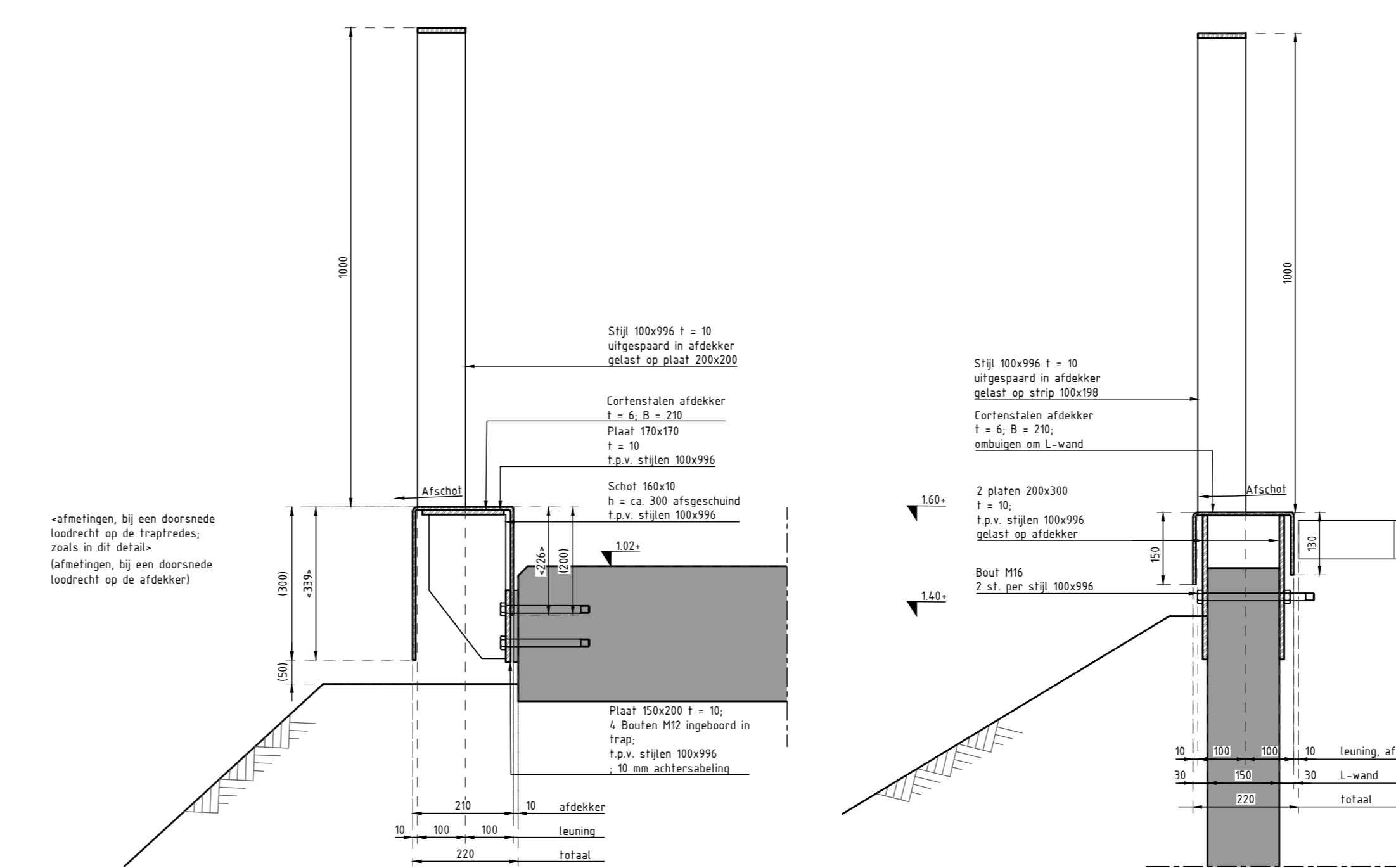
Aanzicht G-G' leuning op trap
Schaal 1:20



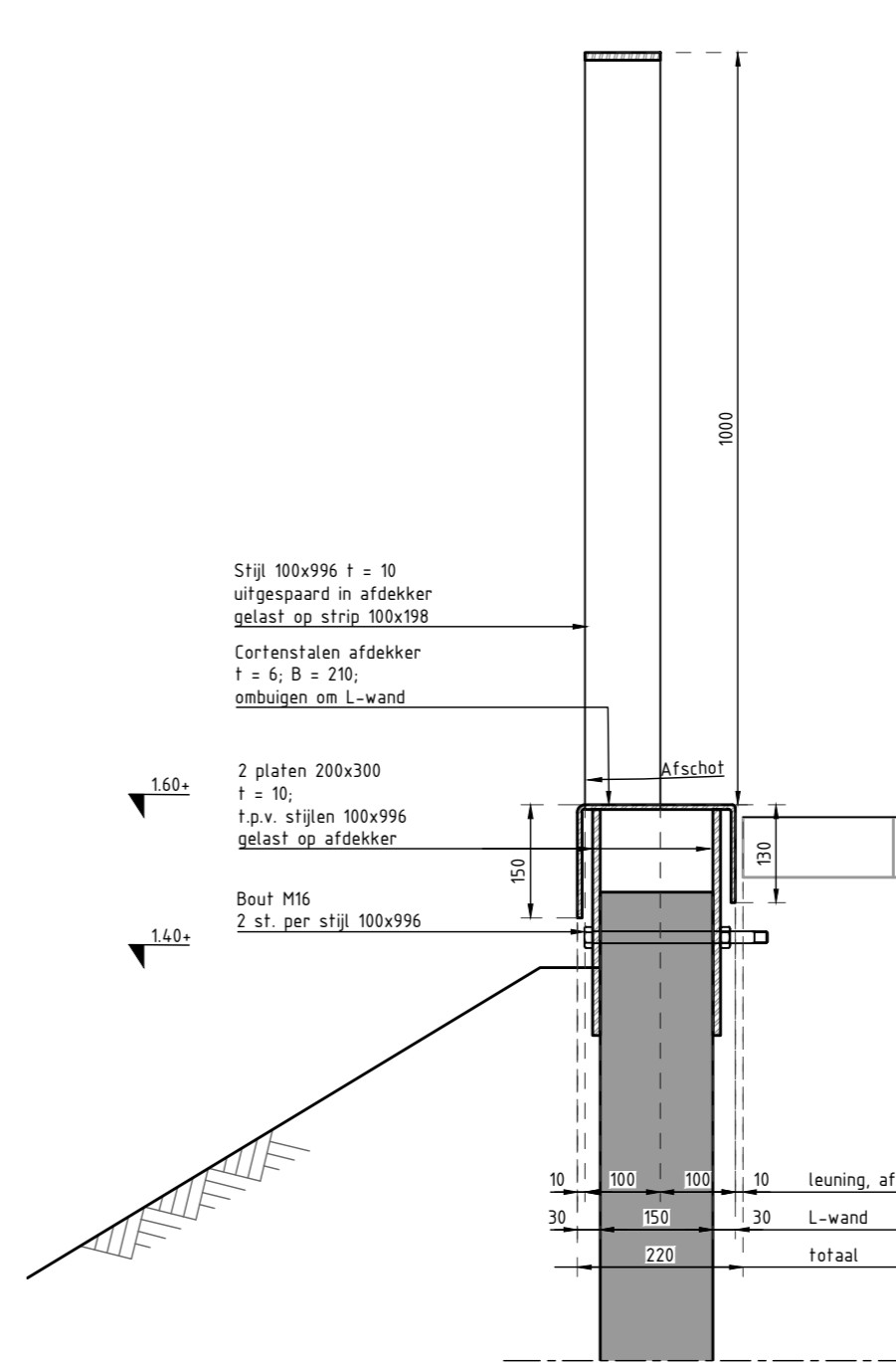
Doorsnede H-H'
Schaal 1:20



Doorsnede I-I'
Schaal 1:20



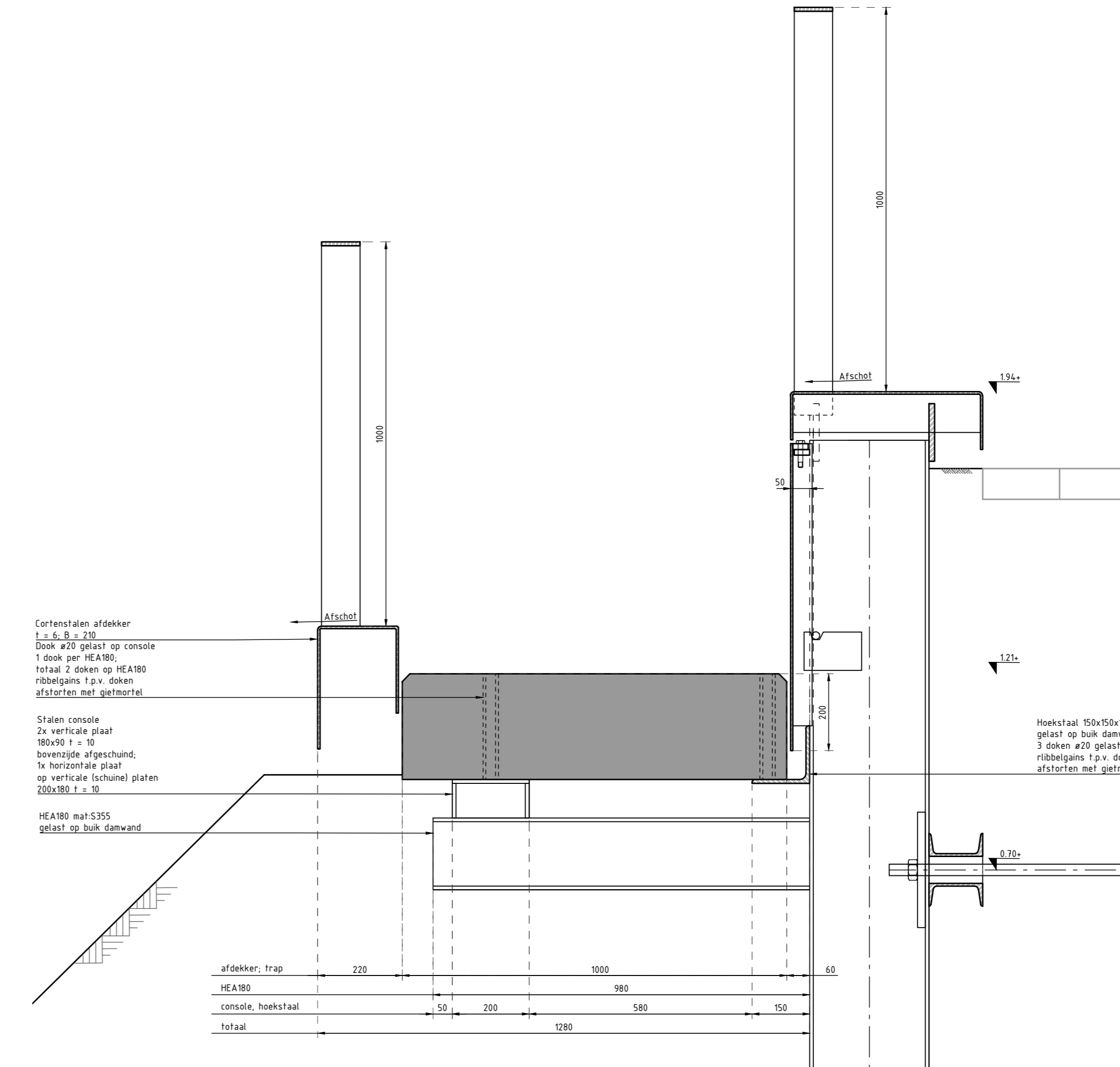
Detail 21 leuning & afdekker - trap
Schaal 1:10



Detail 22 leuning & afdekker - L-wand
Schaal 1:10



Impressie NRJ architectuur



Detail 23 trap-damwand
Schaal 1:10

RENVOOI			
Algemeen:			
<ul style="list-style-type: none"> alle maten in mm, tenzij anders aangegeven hoogtenaten in m, t.o.v. NAP maatvoering in het werk te controleren nieuwe paal-schot beschouwen grondricht aansluiten op vleugelwanden 			
Voorzieningen kabels en leidingen:			
<ul style="list-style-type: none"> een en ander nader af te stemmen met kabel- en leidingbeheerders tijdens uitvoering uit overleg met behorende partijen is gevolgd: <ul style="list-style-type: none"> Data KPN, bestaande vervallen, 2 mantelbuizen ø110 i.b.v. nieuwe kabels, 1 per zijde Data Ziggo, bestaande vervallen, 1 mantelbus ø110 i.b.v. nieuwe kabels Laagspanning Lander, bestaande vervallen. Middenspanning Lander, bestaande vervallen. Lander voert een gestuurde boring uit i.c.m. gas lekdruk. Gas lage druk Lander, bestaande vervallen. Lander voert een gestuurde boring uit i.c.m. middenspanning. 			
Legenda bestaande kabels en leidingen:			
— p —	— data - KPN		
— m —	— data - ziggo		
— l —	— laagspanning - Lander		
— m —	— middenspanning - Lander		
— g —	— gas lage druk - Lander		
—	— KPN/ziggo		
Beton- en wapeninggegevens:			
▨	i.h.w. gestort beton		
■	prefab beton		
NEN-EN 1992-1-1			
In het werk gestort dek & In het werk gestort landhoofd			
•	stenteklasse : C35/45		
•	milieuklasse : XC4, XD3, XF4		
•	dekking : 45		
•	dekking : 45		
Prefab dek			
•	stenteklasse : C35/45		
•	milieuklasse : XC4, XD3, XF4		
•	dekking : 45		
Prefab stootplaten:			
•	stenteklasse : C30/37		
•	milieuklasse : XC2, XD2, XF4		
•	dekking : 35		
Staalconstructie:			
NEN-EN 1993			
Materiaalkwaliteit:			
•	Alle materialen leveren met 2.2 attest tenzij anders aangegeven		
•	diamwanden : S355GP	•	leuning op damwand : S355 Cor-Ten
•	gording : S355	•	voeringschort : S355 Cor-Ten
•	ankers : S355	•	leuning op brug : S355
•	overig : S355	•	kleur n.v.t.
		•	thermisch verzinkt
Bestaansnr:	2021 HOW 01	Projectnr:	2021 HOW 01
Project:	Brug 38 Reaitle te Wijnaldum	Tekening:	tekening 04
Doorsnede:	Trap & vloender	Tekenaar:	BD
Aanzichten:	Doorsneden, aanzichten	Projectleider:	JW
		Status:	Definitief
		Schaal:	1:20/10
		Datum:	16-07-2021
		Functie:	AO